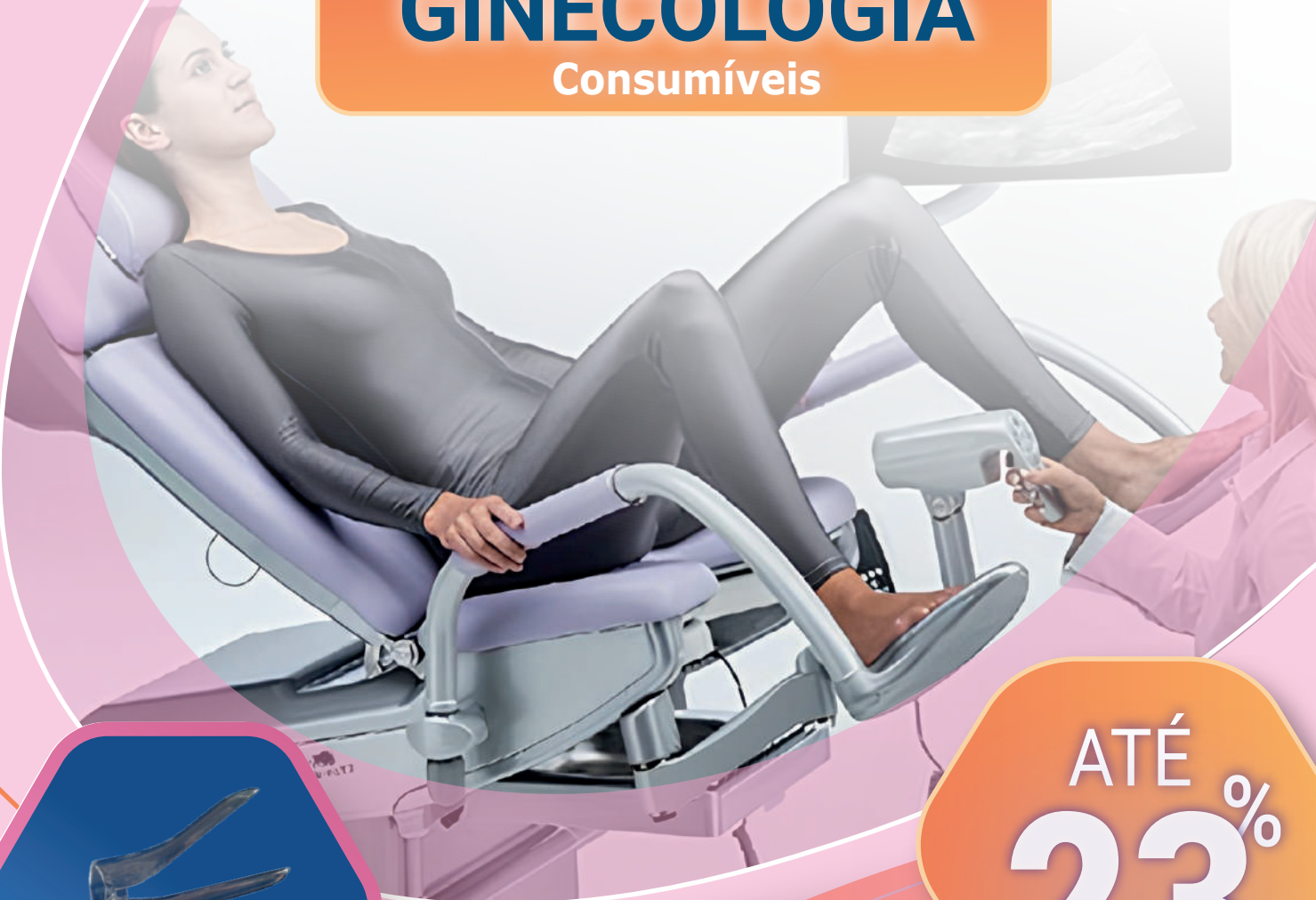


GINECOLOGIA

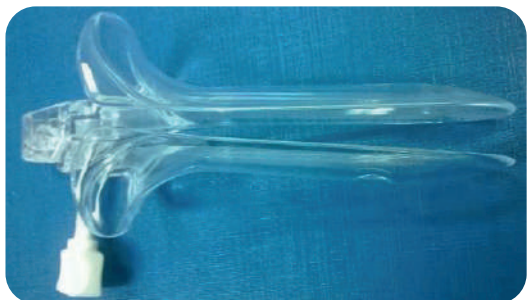
Consumíveis



ATÉ **23%**



OBSERVAÇÃO



Espéculo Collin



Espéculo Export



Espéculo c/ Saída Fumos



Espéculo Cusco

OBSERVAÇÃO



Gel Lubrificante
300ml | N/Est.



Gel Lubrificante
82gr | Est. - N/Est.



Gel Lubrificante
260gr | N/Est.



Gel Lubrificante
42gr | Est. - N/Est.



Gel Lubrificante
5gr | Est. - N/Est. | Saqueta



Cervex Brush
Est. - N/Est.



Cervex Brush Combi
Est. - N/Est.



Escova Cervical White
Est. - N/Est.

COLPOSCOPIA



Pinça Pensos Cheron



Pinça Pensos Kelly



Compressa Bola
Est. - N/Est.



Algodão Hidrófilo Bola



Ácido Acético
5% (100ml e 1L)

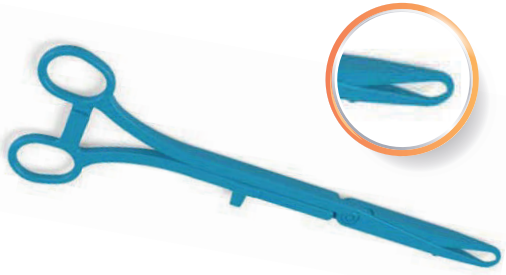


SOLUTO LUGOL
5% (100ml e 1L)



Zaragatoas
(200 x 10 mm)

BIÓPSIA



Pinça Preensão Pozzi



Pinça Biópsia Colo



Dermátomos



Frasco
(5ml - 60ml | EST.)



Formol
(1L - 5L)



Esponja Hemostática Ginec. (80x50x10 mm)



Microcureta Endocurette



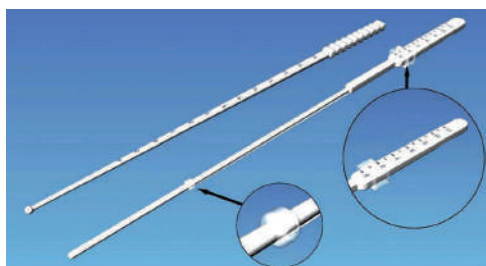
Microcureta Endosampler



Kit Inserção DIU



Kit Remoção DIU



Histerómetro Rígido
(Curvo - Reto)



Histerómetro
Maleável Reto



Pinça Remoção DIU



Tesoura Corta Fios DIU

DIAGNÓSTICO



AmniSure



Teste Rápido STREP B



Testes Urina



Testes Gravidez



Toalhete Ginecológico



Zaragatoa
(150 X 05 mm) | EST. - N/EST.



Zaragatoa
Com e Sem Meio de Cultura

TRATAMENTO



Compressas



**Spray Analgésico
Cloreto Etilo (100ml)**



**Nitrato Prata Lápis
(Reutilizável)**



**Nitrato Prata Lápis
(Descartável)**



**Caneta Eletrocautério
Ginec. (1200°C)**



**Eléctrodo e Ansas
Diatérmicas**



**Kit Colocação
Implante**

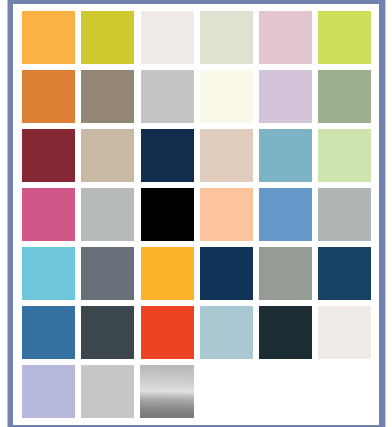


**Kit Remoção
Implante**

NOVO

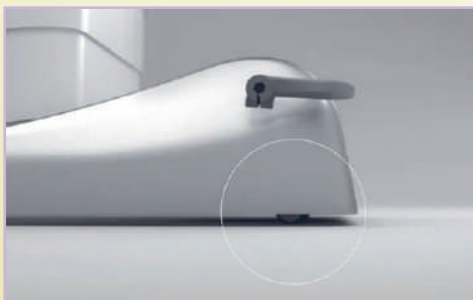


CORES DISPONÍVEIS



A nova **medi-matic®** combina **mobilidade** para uma **utilização flexível** e uma **mais fácil higienização**.

Higiene



Superfícies fechadas sem cantos e arestas garantem uma higiene otimizada e uma limpeza fácil.

Mobilidade



A opção de mobilidade transforma a cadeira de exame numa unidade móvel, para uma utilização flexível e maior higienização.

Unidade móvel



A opção de mobilidade transforma a cadeira de exame numa unidade móvel.

