

**STERYLAB PRODUCT RANGE**

Biopsy & localisation needles  
Gynaecological products  
Decontaminating mats for the O.R.  
Aghi per biopsia e localizzazione  
Prodotti per ginecologia  
Tappeti decontaminanti

**STERYLAB S.r.l.**

VIA MAGENTA 77/6 • 20017 RHO (MILANO) • ITALY

Tel. +39-02 93508427 - Fax +39-02 93508426

sterylal@sterylal.it • www.sterylal.it

sterylal



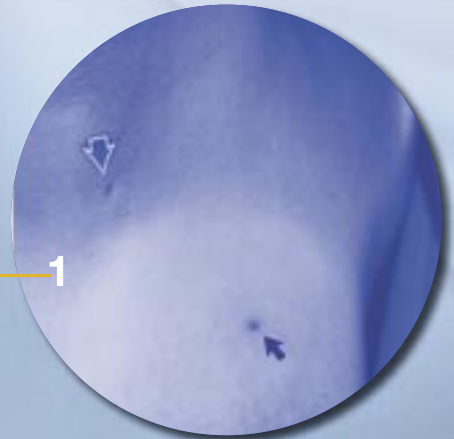
**MARKER LIQUIDO PER LOCALIZZAZIONE SENOLOGICA**  
**LIQUID MARKER FOR PREOPERATIVE BREAST LOCALIZATION**

# CARBO-REP®

Typical appearance of the skin mark (closed arrow) 7 weeks after stereotactic biopsy and carbon marking in a 52-year-old patient before surgery.

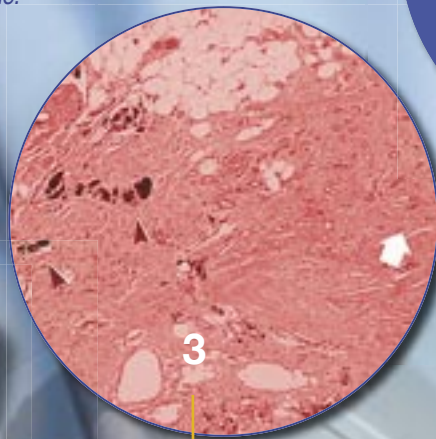
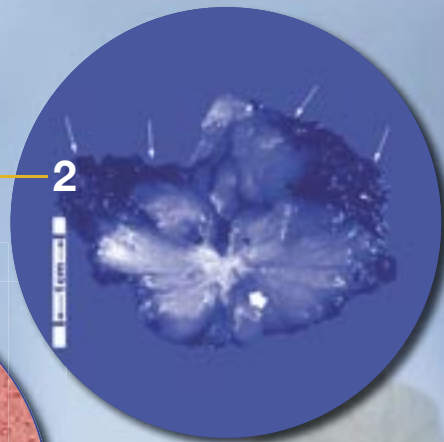
Note the similarity in size and appearance to the freckle (open arrow) in the axilla.

Tipico aspetto della pelle nel punto di accesso (freccia scura) 7 settimane dopo la biopsia in stereotassia e traccia di CARBO-REP® in una paziente di 52 anni prima della chirurgia. Si noti la somiglianza con l'efelide (freccia chiara) sotto l'ascella.



Surgical specimen of a small infiltrating breast carcinoma excised from the patient. Note the infiltrating carcinoma (thick arrow) with adjacent carbon-marked needle biopsy track (arrowhead). India ink was painted at the margins (thin arrows) prior to excision of the specimen and should be distinguished from the carbon-marked track.

Escissione chirurgica di un piccolo carcinoma al seno: si noti il carcinoma (freccia chiara) con adiacente la traccia lasciata dall'ago bioptico, evidenziata da CARBO-REP® (freccia scura). I margini (freccie in alto) sono stati evidenziati con matita indiana prima dell'escissione.




Representative photomicrograph of the histologic findings in the same specimen as in Figure 2. Infiltrating tubular carcinoma (arrow) is shown, with adjacent black carbon deposition in the scar reaction of the needle biopsy track. Note that the carbon-marked track (arrowheads) leads directly to the tumor and does not interfere with the interpretation of the histologic findings.

Microfotografia istologica della stessa escissione di figura 2. Si evidenzia un carcinoma tubulare infiltrato (freccia chiara) con adiacente deposizione di carbone nella traccia lasciata dall'ago bioptico. Si noti che la traccia lasciata da CARBO-REP® (freccie scure) porta direttamente al tumore e non interferisce con l'esame istologico.



# MARKER LIQUIDO PER LOCALIZZAZIONE SENOLOGICA

## LIQUID MARKER FOR PREOPERATIVE BREAST LOCALIZATION

 L'importanza di un'accurata localizzazione delle lesioni mammarie precedentemente individuate da indagine endoscopica è della massima importanza per un intervento chirurgico mirato.

- ▶ I metodi finora più utilizzati risultano essere l'infissione nella sede prefissata di un filo-repere o l'utilizzo di un tracciante colorato, prevalentemente blu di metilene, nell'8% dei casi.
- ▶ Gli inconvenienti che i due metodi hanno col tempo rivelato sono la migrazione a volte molto significativa del filo-repere e una progressiva diffusione del blu di metilene nel parenchima mammario.
- ▶ La necessità di un marker stabile, non migrante, è oggi soddisfatta da CARBO-REP®: una speciale sospensione di carbone vegetale biocompatibile opportunamente trattata.
- ▶ CARBO-REP® è disponibile in flaconi monodose da 2 ml, facilmente iniettabile nella sede predestinata all'intervento e, a ritroso, a tracciare la via di penetrazione al chirurgo.
- ▶ Un altro interessante vantaggio dell'utilizzo di CARBO-REP® è la possibilità di indicare, a distanza di tempo, l'esatta posizione dell'escissione precedente nel caso di successivo sviluppo, in sua prossimità, di un tumore risultato precedentemente occulto all'esame endoscopico

 The importance of accurate preoperative localization of mammographically detected lesions has been proved.

- ▶ There are several mammographically guided methods, all with their advocates. A survey of localization methods that are currently in use revealed that mostly a needle and wire system is used, while a dye alone, commonly methylene blue, is used in 8% of cases.
- ▶ Wire dislodgement and widespread diffusion of the liquid marker into surrounding tissue are well known disadvantages connected with the above methods
- ▶ The need for a stable marker has been pursued through a special biocompatible charcoal powder suspension specifically treated for this purpose.
- ▶ CARBO-REP® is available in pre-filled 2 ml vials, easy to inject into the chosen site to mark the path to the lesion for the surgeon.
- ▶ One more interesting advocate of CARBO-REP® is the possibility to indicate the exact location of the site of initial biopsy in instance of the subsequent development of a mammographically occult cancer in proximity to the initial biopsy site.

**CODICE D'ORDINE**  
ORDERING

**DOSE FIALA**  
VIAL

**CONFEZ.**  
PCKG  
pz-units

**CRB01**

**2 ml**

**12**

**TIPI DISPONIBILI**  
AVAILABLE TYPES

**CARBO**  
**REP®**



Emiss.: D.C. - Rev.: 01/2005



RAPPRESENTANTE DI ZONA:  
AREA SALES REPRESENTATIVE:

STERYLAB S.r.l. • VIA MAGENTA 77/6 • 20017 RHO (MILANO) • ITALY  
Tel. +39 - 02 93508427 - Fax +39 - 02 93508426 • sterylab@sterylab.it • www.sterylab.it

